

bracolux

Lagersortiment 2022



Lichtlösungen: kompetent, individuell, persönlich.



Von der Idee bis zum fertigen Objekt

Bracolux Leuchten AG bietet Ihnen alles aus einer Hand:

- **Beratung**
- **Planung**
- **Licht- und Wirtschaftlichkeitsberechnungen**
- **Realisierung und Support**

Elektroinstallateure, Deckenverleger, Architekten, Fachplaner und Bauherren vertrauen seit über fünf Jahrzehnten auf die Erfahrungen und Kompetenzen der **Bracolux Leuchten AG**.

Für was steht bracolux?

- **massgeschneiderte Lösungen**
- **regionale und persönliche Ansprechpartner**
- **flexibles und unabhängiges Produktportfolio**
- **grosses Lager mit Standartartikeln in Zufikon**
- **technisches Knowhow und langjährige Erfahrung**



Bracolux unterscheidet nicht zwischen einer einzelnen Leuchte oder einem Grossprojekt

Jede Leuchte zählt!



Wir bieten Lichtlösungen für:

- **Büro und Gewerberäume**
- **Industrie und Werkstätten**
- **Wohnräume**
- **Bildungseinrichtungen**
- **Aussenbereiche**
- **und vieles mehr ...**



SYLVANIA



MOLTO LUCE®



RIBAG



FLOS

LEDON









Arcluce

Inhaltsverzeichnis

Wand-Deckenleuchten	Seite 1
Balkenleuchten	Seite 2
Feuchtraumwannenleuchten und Zubehör	Seite 3
Büroleuchten und LED Panel	Seite 4
Einbauspots	Seite 5
Stromschienenstrahler und Aussenleuchten	Seite 6
Aussenleuchten und Rettungswegleuchten	Seite 7
Gut zu Wissen	Seite 8



LIBRE CIRCLE 2.0 Wand-Deckenleuchte 250/300/400 mm (Lichtfarbe und -Leistung umschaltbar)		
Artikel-Nr.	Ausführung	CHF Brutto
220	15W LED, 1500lm, 3000K, CRI85, D 250 x H 45 mm 15W LED, 1650lm, 4000K	83.00
 221	15W LED, 1500lm, 3000K, CRI85, D 250 x H 45 mm 15W LED, 1650lm, 4000K HF-Sensor integriert, einstellbar über Fernbedienung	110.00
223	20/25W LED, 2000/2200lm, 3000K, CRI85, D 300 x H 55 mm 20/25W LED, 2500/2750lm, 4000K	141.00
 224	20/25W LED, 2000/2200lm, 3000K, CRI85, D 300 x H 55 mm 20/25W LED, 2500/2750lm, 4000K HF-Sensor integriert, einstellbar über Fernbedienung	169.00
 225	20/25W LED, 2000/2200lm, 3000K, CRI85, D 300 x H 55 mm 20/25W LED, 2500/2750lm, 4000K Notlichtfunktion integriert, Akku 2h und Selbsttest	187.00
  230	20/25W LED, 2000/2200lm, 3000K, CRI85, D 300 x H 55 mm 20/25W LED, 2500/2750lm, 4000K Sensor und Notlichtfunktion integriert, Akku 2h und Selbsttest	215.00
226	25/35W LED, 2500/3500lm, 3000K, CRI85, D 400 x H 55 mm 25/35W LED, 2750/3850lm, 4000K	235.00
 227	25/35W LED, 2500/3500lm, 3000K, CRI85, D 400 x H 55 mm 25/35W LED, 2750/3850lm, 4000K Notlichtfunktion integriert, Akku 2h und Selbsttest	280.00
LIBRE-FB	Fernbedienung erforderlich zur Programmierung des Sensors Bei Bestellung Anzahl benötigter FB mitteilen.	inkl.

Gehäuse Kunststoff weiss (RAL 9016) mit opalem, schlagfestem und UV-beständigem PC-Diffusor **IK10**, integrierter Konverter, Lichtfarbe und Lichtstärke kann mittels Schalter auf der Rückseite umgestellt werden, Schutzklasse II, Schutzart **IP54**, 50000h (L80), 5 Jahre Garantie. **Auch in Durchmesser 600 mm, Gehäusefarbe schwarz oder silber, in DALI oder Phasenabschnitt dimmbar erhältlich sowie mit Seilabhänger oder Dekorringe**



Slim LED PIR-Sensor Wand-Deckenleuchte		
Artikel-Nr.	Ausführung	CHF Brutto
 410	12W LED, 1371lm, 3000K, D 320 mm x H 51 mm, PIR-Sensor	211.00

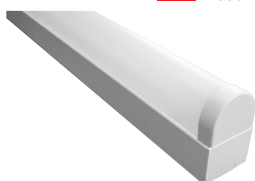
Gehäuse aus Kunststoff, keine Fehlschaltungen aufgrund von PIR-Bewegungsmelder-Technik, Erfassungsbereich 360°, Reichweite 2–8m, empfohlene Montagehöhe 2–4m, Lichtregler: ca. 5 bis 2000lx, Zeitregler: ca. 30s/1 Min./3 Min./10 Min., Grundlicht: 20% einstellbar, zusätzlicher Schaltausgang L': 2000 W (Ohmisch)/250 W (LED), Temperaturbereich: -10° bis + 40°C, Schutzklasse II, Schutzart **IP54**, 50000h (L70), 5 Jahre Garantie



Slice Long Wand-Deckenleuchte (Lichtfarbe und -Leistung umschaltbar)		
Artikel-Nr.	Ausführung	CHF Brutto
420	29/38W LED, 2900/3800lm, 3000/4000K, L 1200 x B 130 x H 55 mm	238.00

Gehäuse Kunststoff, Abdeckung mit weissem, opalem, schlagfestem PMMA-Diffusor, integrierter Konverter, dimmbar Phasen-/abschnitt, Schutzklasse II, Schutzart **IP54**, 50000h (L80/B50), 5 Jahre Garantie
Weitere Ausführungen mit Notlicht + Einzelakku oder in DALI dimmbar erhältlich

Brutto-Preise ab Lager



SiMIN LED II Balkenleuchte		
Artikel-Nr.	Ausführung	CHF Brutto
135.3	27W LED, 3200lm, 3000K, L 1160 × B 38 × H 68 mm	110.00
135.4	27W LED, 3300lm, 4000K, L 1160 × B 38 × H 68 mm	110.00
136.4	27W LED, 3300lm, 4000K, L 1160 × B 38 × H 68 mm, Not 1h	392.00
137.3	34W LED, 4000lm, 3000K, L 1440 × B 38 × H 68 mm	132.00
137.4	34W LED, 4200lm, 4000K, L 1440 × B 38 × H 68 mm	132.00
138.4	34W LED, 4200lm, 4000K, L 1440 × B 38 × H 68 mm, Not 1h	423.00

Gehäuse aus Stahlblech, weiss lackiert, 2-teilig (Grundplatte und Leuchtkörper), Abdeckung PMMA opal, Endkappen aus Kunststoff, integrierter Konverter, Notleuchte mit Selbsttest, inkl. Akku, Brenndauer 1 h. Schutzklasse I, Schutzart IP20, 50 000 h, 5 Jahre Garantie, (Notleuchte 2 Jahre Garantie) **Weitere Ausführungen auf Anfrage erhältlich**



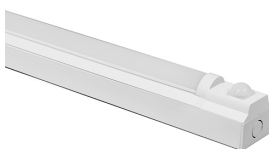
SiMIN LED ECO Balkenleuchte		
Artikel-Nr.	Ausführung	CHF Brutto
142.4	10W LED, 1250lm, 4000K, L 600 × B 55 × H 58 mm	55.00
145.4	17W LED, 2200lm, 4000K, L 1200 × B 55 × H 58 mm	61.00
143.4	32W LED, 3700lm, 4000K, L 1200 × B 55 × H 58 mm	68.00
147.4	28W LED, 3400lm, 4000K, L 1500 × B 55 × H 58 mm	72.00
149.4	45W LED, 5400lm, 4000K, L 1500 × B 55 × H 58 mm	83.00
150.4	56W LED, 6500lm, 4000K, L 1500 × B 55 × H 58 mm	101.00

Gehäuse aus Aluminium, weiss lackiert, 2-teilig (Grundplatte und Leuchtkörper), Abdeckung PMMA opal, Endkappen aus Kunststoff, integrierter Konverter, Schutzklasse I, Schutzart IP20, 50 000 h (L80), 5 Jahre Garantie **Auch in 3000K und Lichtfarbe umstellbar 3000K/4000K/5000K erhältlich**



SiMIN LED ECO NOT Tri-Color Balkenleuchte (Lichtfarbe umschaltbar)		
Artikel-Nr.	Ausführung	CHF Brutto
145.4-N	17W LED, 2200lm, 3/4/5000K, L 1200 × B 55 × H 58 mm, Not 3h	163.00
143.4-N	32W LED, 3700lm, 3/4/5000K, L 1200 × B 55 × H 58 mm, Not 3h	169.00
147.4-N	28W LED, 3400lm, 3/4/5000K, L 1500 × B 55 × H 58 mm, Not 3h	173.00
149.4-N	45W LED, 5400lm, 3/4/5000K, L 1500 × B 55 × H 58 mm, Not 3h	183.00
150.4-N	56W LED, 6500lm, 3/4/5000K, L 1500 × B 55 × H 58 mm, Not 3h	215.00

Gehäuse aus Aluminium, weiss lackiert, 2-teilig (Grundplatte und Leuchtkörper), Abdeckung PMMA opal, Endkappen aus Kunststoff, integrierter Konverter, Lichtfarbe über Dip-Switch verstellbar, Notleuchte mit Selbsttest, inkl. Akku Brenndauer 3 h, Schutzklasse I, Schutzart IP20, 50 000 h (L80), 2 Jahre Garantie



SiMIN LED ECO PIR-SENSOR Tri-Color Balkenleuchte (Lichtfarbe umschaltbar)		
Artikel-Nr.	Ausführung	CHF Brutto
142.4-S	10W LED, 1200lm, 3/4/5000K, L 657 × B 55 × H 58 mm, PIR	83.00
145.4-S	17W LED, 2200lm, 3/4/5000K, L 1257 × B 55 × H 58 mm, PIR	92.00
143.4-S	32W LED, 3700lm, 3/4/5000K, L 1257 × B 55 × H 58 mm, PIR	101.00
147.4-S	28W LED, 3400lm, 3/4/5000K, L 1557 × B 55 × H 58 mm, PIR	110.00

Gehäuse aus Aluminium, weiss lackiert, 2-teilig (Grundplatte und Leuchtkörper), Abdeckung PMMA opal, Endkappen aus Kunststoff, integrierter Konverter, Lichtfarbe über Dip-Switch verstellbar, inkl. **PIR-Sensor**, Erfassungsbereich: 360°/120°, Radius ca. 2–4 m, Montagehöhe max. 3.5m, Dämmerungswert (15lux/aus) und Zeitregler: ca. 15 Sek. bis 60 Min. über Dip-Switch einstellbar, Schutzklasse I, Schutzart IP20, 50 000 h (L80), 5 Jahre Garantie

Brutto-Preise ab Lager



Planox ECO LED Feuchtraumleuchte (Lichtstärke umschaltbar)		
Artikel-Nr.	Ausführung	CHF Brutto
151	22/37W LED, 3050/4950lm, 4000K, L 1369 × B 61 × H 50mm	132.00
153	33/54W LED, 4700/6800lm, 4000K, L 1669 × B 61 × H 50mm	165.00
151-S	22/37W LED, 3050/4950lm, 4000K, L 1400 × B 66 × H 71 mm, PIR	224.00
153-S	33/54W LED, 4700/6800lm, 4000K, L 1700 × B 66 × H 71 mm, PIR	246.00

Robustes Gehäuse aus PC grau, Abdeckung aus UV-stabilisiertem PC IK08, Deckenaufhellung durch 320° Abstrahlung, inkl. frei montierbaren Edelstahl-Montagebügel, beidseitiger Anschluss möglich durch Drehverschluss mit Kabelverschraubungen und integrierte Durchgangsverdrahtung. Lichtstärke über Dip-Switch umschaltbar, werkseitig auf «H» (High – hoher Lichtstrom) voreingestellt. Umgebungstemperaturen –30°C bis +45°C (–20°C bis +45°C mit Bewegungsmelder), geeignet für den Einsatz in der Lebensmittel- und Getränkeindustrie und in feuergefährdeten Betriebsstätten (D-Symbol), Schutzklasse II, Schutzart IP66, 50 000 h (L80/B10), 5 Jahre Garantie.

Weitere Ausführungen in Länge 769 mm und Ausführung Ammoniak beständig erhältlich



Resisto LED Feuchtraumleuchte		
Artikel-Nr.	Ausführung	CHF Brutto
144	21W LED, 2800lm, 4000K, L 1200 × B 89 × H 88 mm	110.00
148	25W LED, 2800lm, 4000K, L 1200 × B 89 × H 88 mm, Not 3h	312.00
145	35W LED, 4800lm, 4000K, L 1200 × B 89 × H 88 mm	116.00
146	30W LED, 4000lm, 4000K, L 1500 × B 89 × H 88 mm	132.00
149	34W LED, 4000lm, 4000K, L 1500 × B 89 × H 88 mm, Not 3h	350.00
147	52W LED, 7100lm, 4000K, L 1500 × B 89 × H 88 mm	149.00

Robustes Gehäuse aus PC grau, spritzgegossene Abdeckung aus UV-stabilisiertem PC IK08, mit Edelstahl-Clips. Inkl. Zubehör: 2× Gummütülle, 1× Kabelverschraubung, Montageclips und Bügel für Kettenpendelmontage. Notleuchte ohne Selbsttest, inkl. Akku, Brenndauer 1 h, Umgebungstemperatur –20°C bis +40°C (+5°C bis +40°C Notleuchte), geeignet für den Einsatz in feuergefährdeten Betriebsstätten (D-Symbol), Schutzklasse I, Schutzart IP66, 69 000 h (L80/B20), 5 Jahre Garantie, (Notleuchte 2 Jahre Garantie).

Weitere Ausführungen in 3000K oder 6500K sowie DALI erhältlich

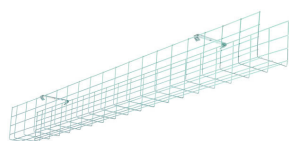


Seilaufhängungs-Set passend zu Balkenleuchten SIMIN		
Artikel-Nr.	Ausführung	CHF Brutto
119	Seilaufhängungs-Set 2-teilig, mit Kunststoff-Baldachin weiss für Kabeldurchführung, stufenlos verstellbarer Drahtseilhalter und Deckenbefestiger aus Chromstahl, L 1350 mm	20.00



Knotenkette für Leuchtenabhängung		
Artikel-Nr.	Ausführung	CHF Brutto
120	Knotenkette verzinkt, per Laufmeter, Tragkraft 60 kg	4.00

Für die Abhängung von Feuchtraumleuchten geeignet



Leuchten-Schutzgitter		
Artikel-Nr.	Ausführung	CHF Brutto
125	Schutzgitter, L 1305 × B 130 × H 150 mm, 1.3 kg	127.00
127	Schutzgitter, L 1605 × B 130 × H 150 mm, 1.6 Kg	134.00

Leuchten-Schutzgitter aus verzinktem Stahl, inkl. 2 Halter für Montage. **Auch erhältlich in B = 230 mm**

Brutto-Preise ab Lager



SiMIN LED FLEX Deckenleuchte (Lichtfarbe und Leistung umschaltbar)		
Artikel-Nr.	Ausführung	CHF Brutto
160	12-31W LED, 1300-3400lm, 3/4/5K, L 1200 × B 120 × H 63.5mm	163.00
162	23-40W LED, 2500-4400lm, 3/4/5K, L 1500 × B 120 × H 63.5mm	182.00

Gehäuse aus Aluminium, weiss lackiert, 2-teilig (Grundplatte und Leuchtkörper), Abdeckung PMMA mikroprismatisch UGR<19, Lichtfarbe und Leistung über Dip-Switch verstellbar, Schutzklasse I, Schutzart IP20, 50 000 h (L80), 5 Jahre Garantie



Bracopanel LED Einbau- Aufbau oder Pendelmontage, UGR<19, RA>85		
Artikel-Nr.	Ausführung	CHF Brutto
1010	38W LED, 4000lm, 4000K, L 620 × B 620 × H 9mm	248.00
1011	36.5W LED, 4000lm, 4000K, L 620 × B 620 × H 9mm, DALI dim.	268.00
1012	38W LED, 3700lm, 3000K, L 620 × B 620 × H 9mm	248.00
1013	36.5W LED, 3700lm, 3000K, L 620 × B 620 × H 9mm, DALI dim.	268.00
1110	38W LED, 4000lm, 4000K, L 1197 × B 297 × H 9mm	266.00
1111	36.5W LED, 4000lm, 4000K, L 1197 × B 297 × H 9mm, DALI dim.	282.00
1112	38W LED, 3700lm, 3000K, L 1197 × B 297 × H 9mm	266.00
1113	36.5W LED, 3700lm, 3000K, L 1197 × B 297 × H 9mm, DALI dim.	282.00
1069	Einbaurahmen zu Nr. 1110-1113, L 1224 × B 370 × H 76mm Rahmen aus Stahlblech weiss RAL 9003 pulverbeschichtet, Deckenausschnitt L 1215 × B 315mm	107.00
1071	Aufbaurahmen zu Nr. 1110-1113, L 1210 × B 310 × H 54mm Rahmen Aluminiumblech weiss RAL 9016, Befestigung mittels 4 Löcher inkl. Schrauben und Befestigungsmaterial, LED-Panel wird längsseitig in den Rahmen eingeschoben	112.00
1072	Aufbaurahmen zu Nr. 1010-1013, L 633 x B 633 x H 54mm Rahmen Aluminium weiss RAL 9016, Befestigung mittels 4 Löcher (5 mm), inkl. Schrauben und Befestigungsmaterial, LED Panel wird seitlich in den Rahmen eingeschoben	112.00
1073	Einbaurahmen zu Nr. 1010-1013, L 668 x B 668 x H 61 mm Rahmen Aluminium weiss RAL 9016, Befestigung mittels Montagebügel, (LED Panel wird von unten in den Rahmen eingelegt, Deckenausschnitt L 650 x B 650 mm	134.00
2030	Seilpendel-Set, 4-Punkt-Abhängung, Edelstahl, L 2000 mm	35.00
2031	Seilpendel-Set, 2-Punkt-Abhängung, Edelstahl, L 2000 mm	35.00

LED-Panel direktstrahlend RA>85, Gehäuse Aluminium weiss pulverbeschichtet, ähnlich RAL 9016, Abdeckung mikroprismatisch UGR<19, Schutzklasse III, Schutzart IP20, 50 000 h (L80/B10), inkl. Konverter L 215 × B 70 × H 31 mm, Schutzklasse I, Schutzart IP20, 50 000 h (L80/B10), 5 Jahre Garantie. **Alle Versionen auch erhältlich in Tunable White, mit Notlicht-Einzelakku oder mit raumseitigen IP54 Schutz (nur 4000K)**



bracofree one LED Stehleuchte		
Artikel-Nr.	Ausführung	CHF Brutto
720	82W LED, 10 000lm, 4000K, RA80, silbergrau, Sensor	1355.00
721	82W LED, 10 000lm, 4000K, RA80, weiss, Sensor	1355.00

Hochwertige LED-Stehleuchte aus Alu-Druckguss pulverbeschichtet, Leuchtenkopf mit Glasabdeckung, direkt-/indirekte (30/70) Lichtausstrahlung, mit integriertem Bewegungs-/Tageslichtsensor sowie Tastdimmer, inkl. Anschlusskabel mit Stecker Typ 12 L = 2.5m, Abmessung Leuchtenkopf L 575 × B 320 × H 40 mm, Gesamthöhe Stehleuchte 1900 mm, Schutzart IP20, 50 000 h (L80/B50), 5 Jahre Garantie **(in 3 Teilen geliefert)**
Auch in der Farbe schwarz, mit Lichtfarbe 3000K oder ohne Sensor (on/off oder Push-dim.) erhältlich

Brutto-Preise ab Lager



oder



+

**bracospot-Set LED (Einbauspot zum selber zusammenstellen)**

Artikel-Nr.	Ausführung	CHF Brutto
820-SET	12.5W LED, 1000lm, 2700K, 40°, RA>90, Phase-Cut. dim.	54.00
821-SET	12.5W LED, 1050lm, 3000K, 40°, RA>90, Phase-Cut. dim.	54.00
820-SET-D	12.5W LED, 1000lm, 2700K, 40°, RA>90, DALI dim.	85.00
821-SET-D	12.5W LED, 1050lm, 3000K, 40°, RA>90, DALI dim.	85.00

Hochwertiges LED-Modul (Osram) aus Aluminium, Ausstrahlwinkel 40°, D 50 × H 55 mm (Spot), Osram Konverter (Phasen-/abschnitt oder DALI), Schutzklasse II, Schutzart IP20, 50 000 h (L70), 5 Jahre Garantie
Weitere Ausführungen erhältlich (15° oder 24°), 4000K oder Dim-to-warm 2700–1800K. Passend in Einbauring zu bracospot. Auf Anfrage auch konfektioniert erhältlich z.Bsp. mit Wago-Klemmen

bracospot BASIC LED (Einbauspot zum selber zusammenstellen)

Artikel-Nr.	Ausführung	CHF Brutto
784	9.5W LED, 631 lm, 2700K, RA>90, 36°, Phase-Cut. dim.	30.00
785	9.5W LED, 676lm, 3000K, RA>90, 36°, Phase-Cut. dim.	30.00
786	9.5W LED, 719lm, 4000K, RA>90, 36°, Phase-Cut. dim.	30.00

LED AC-Modul (Tridonic) mit Linsenoptik und Aluminiumkühlkörper, integrierte Elektronik (kein Konverter), dimmbar mittels Phasen-/abschnittdimmer (u.V.), D 49,6 × H 75 mm, Schutzklasse II, Schutzart IP20, 50 000 h (L70/B50), 5 Jahre Garantie, passend zu Einbauring zu bracospot

Einbauring 68–85 mm zu bracospot

Artikel-Nr.	Ausführung	CHF Brutto
787	Weiss, schwenkbar, AD 90 × H 2.5 mm	11.00
788	Chrom gebürstet, schwenkbar, AD 90 × H 2.5 mm	11.00
796	Schwarz, schwenkbar, AD 90 × H 2.5 mm	11.00
793	Weiss, starr, AD 90 × H 2.5 mm, IP54	14.00
794	Chrom gebürstet, starr, AD 90 × H 2.5 mm, IP54	14.00

Lochausschnitt 68–85mm, Aussendurchmesser 90mm passend zu all unseren bracospot Modulen/Set

sunny LED Einbauspot 68 mm

Artikel-Nr.	Ausführung	CHF Brutto
870	8W LED, 750lm, 3000K, RA80, 40°, Phase-Cut dim., weiss DA 68mm, AD 80mm, ET 30mm	53.00
871	8W LED, 750lm, 3000K, RA80, 40°, Phase-Cut dim., alu-gebürstet DA 68mm, AD 80mm, ET 30mm	54.00

Gehäuse aus Aluminium-Druckguss, Kristall-Linse 40°, schwenkbar, UGR 19, inkl. Konverter, Phasenabschnitt 100–10% (u.V.) Schutzklasse II, Schutzart IP65, 40 000 h (L70), 5 Jahre Garantie
Auch erhältlich in schwarz, 2700K oder 4000K, DALI dimmbar, starre Version, in den Grössen (DA/AD) 75/90 mm, 95/110 mm

Brutto-Preise ab Lager



Calido Midi Clickbeam LED Strahler

Artikel-Nr.	Ausführung	CHF Brutto
580.3	25W LED, 1900lm, 3000K, RA 80, D 65 × H 164 mm, weiss	174.00
581.4	25W LED, 1950lm, 4000K, RA 80, D 65 × H 164 mm, weiss	174.00
582.3	25W LED, 1900lm, 3000K, RA 80, D 65 × H 164 mm, schwarz	174.00
583.4	25W LED, 1950lm, 4000K, RA 80, D 65 × H 164 mm, schwarz	174.00

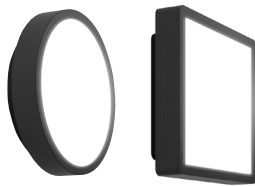
Gehäuse Aluminium-Strangpressprofil, weiss matt (RAL 9016) oder schwarz matt (RAL 9005) pulverbeschichtet, Abdeckung und Hebelarm Kunststoff. 356° horizontal dreh- und 90° vertikal schwenkbar, Clickbeam-Linse (Druckmechanismus verstellbare Linsenposition), Ausstrahlwinkel verstellbar 22°/38°, schwarzer Frontring zur seitlichen Entblendung UVA- und IR-freies Licht, mit Multi-Adapter für 3-Ph.Stromschienen 230V, IK03, Schutzklasse II, Schutzart IP20, Abmessung Ø 65 mm, H 164 mm, 50 000 h (L70/B50), 5 Jahre Garantie



Cube LED Wandleuchte

Artikel-Nr.	Ausführung	CHF Brutto
557	2×4.6W LED, 2×400lm, 3000K, CRI>90, weiss matt	154.00
558	2×4.6W LED, 2×400lm, 3000K, CRI>90, anthrazit	154.00

Aus Aluminium-Druckguss, pulverbeschichtet, Abmessung L 100 × B 100 × H 100 mm, direkt/indirekt strahlend, Lichtaustritt werkzeuglos via 4 Flaps einstellbar, integrierter Konverter, dimmbar Phasen-/abschnitt u.V., Schutzklasse I, Schutzart IP65, 50 000 h (L70/B50), 3 Jahre Garantie



Aussen-Wandleuchte LED

Artikel-Nr.	Ausführung	CHF Brutto
200	15W LED, 1100lm, 3000K, RA80, D 250 mm, H 68 mm	273.00
201	15W LED, 1100lm, 3000K, RA80, L 236 × B 236 × H 68 mm	273.00

Gehäuse aus Aluminium-Druckguss pulverbeschichtet anthrazit metallic, Diffusor aus Kunststoff (PC) opal IK03, Ausstrahl-Winkel 105°, Umgebungstemperatur -20 ° C bis +25 ° C, Schutzklasse I, Schutzart IP54, 25 000 h (L70/B50), 5 Jahre Garantie



GETTON 2.0 LED Pollerleuchte (2-teilig)

Artikel-Nr.	Ausführung	CHF Brutto
960	Leuchtenkopf 8W LED, 720lm, 3000K, CRI>80, D 120 × H 120 mm	446.00
961	Poller zu GETTON, H 680 mm	293.00

Pollerleuchte aus Metall dunkelgrau, Gesamthöhe mit Kopf 800 mm, Diffusor klar, 360° Ausstrahlung, inkl. Konverter, Phasen-/abschnitt u.V., Schutzklasse I, Schutzart IP65, 50 000 h (L90), 2 Jahre Garantie
Andere Höhen erhältlich 400, 600 mm

Brutto-Preise ab Lager



PALLUZ 2.0 LED Pollerleuchte (2-teilig)		
Artikel-Nr.	Ausführung	CHF Brutto
970	Leuchtenkopf 8W LED, 720lm, 3000K, CRI>80, L 130 × B 130 × H 130mm	528.00
971	Poller zu PALLUZ, H 670mm	331.00

Pollerleuchte aus Metall dunkelgrau, **Gesamthöhe inkl. Kopf 800 mm**, Diffusor klar, 180° Ausstrahlung, inkl. Konverter, Phasenan-/abschnitt u.V., Schutzklasse I, Schutzart **IP65**, 50000 h (L80), 2 Jahre Garantie
Andere Höhen erhältlich 230, 600mm



Gartenstrahler LED		
Artikel-Nr.	Ausführung	CHF Brutto
921	10W LED, 680lm, 3000K, D 75 × L 136 × H 210mm	273.00

Gehäuse aus Aluminium-Druckguss anthrazit metallic, Abdeckung Glas klar, IK06. Mit Netzspannungs-LED-Modul. Ausstrahl-Winkel 47°, Umgebungstemperatur -20°C bis +25°C, vertikal schwenkbar, **mit Erdspiess** H = 250 mm und 5 m Anschlussleitung ohne CH-Stecker, Schutzklasse I, Schutzart **IP65**, 40 000 h (L70/B50), 5 Jahre Garantie



Universal Display LED Fluchtwegleuchte		
Artikel-Nr.	Ausführung	CHF Brutto
615	5.5W LED, 4000K, L 327 × B 45 × H 237 mm	255.00

Gehäuse aus Aluminium-Strangpressprofil mit Universal-Befestigungssatz (Decken- oder Wandmontage) silberfarben, inkl. 3 Piktogramme und 1 weisse Folie, Einzelbatterieleuchte mit aut. Selbsttest, Bereitschafts- oder Dauerschaltung, Brenndauer 3h, Erkennungsweite 32m, Schutzklasse I, Schutzart IP30, 2 Jahre Garantie



Universal Wannen LED Fluchtwegleuchte		
Artikel-Nr.	Ausführung	CHF Brutto
620	3,6W LED, 4000K, L 372 × B 94 × H 200mm	140.00

Gehäuse aus Kunststoff weiss(Decken- oder Wandmontage), 3 Piktogramme beigelegt, Einzelbatterieleuchte mit aut. Selbsttest, Bereitschafts- oder Dauerschaltung, Brenndauer 3h, Erkennungsweite 32m, Schutzklasse II, Schutzart **IP54**, 2 Jahre Garantie



Universal LED Rettungsweg- und Antipaniknotleuchte		
Artikel-Nr.	Ausführung	CHF Brutto
124	3W LED, 300lm, 6500K, L 120 × B 120 × H 52 mm	155.00

Gehäuse aus Polycarbonat weiss für Deckenaufbau- und Deckeneinbaumontage, Einzelbatterieleuchte mit aut. Selbsttest, ausschliesslich Bereitschaftsschaltung, Deckenausschnitt L 142 × B 142 × H 40 mm, inkl. Einbaurahmen L 155 × B 155 mm und 2 Linsenarten rundstrahlend + flurgerichtet, Brenndauer 3h, Schutzklasse I, Schutzart IP20, 2 Jahre Garantie

Brutto-Preise ab Lager

Gut zu wissen

Lieferkosten

- » Transport- und Verpackungskostenanteil
- » CHF 16.– (bis 33Kg, Länge = max. 1,8m), portofrei ab CHF 300.– (Netto-Warenwert)
- » CHF 50.– (ab >33Kg, Länge = >1,8m), portofrei ab CHF 1000.– (Netto-Warenwert)
- » Sondertransporte, Expresslieferung, Berg- und Randregionen auf Anfrage

Lieferfristen

- » Voraussetzung Produkte sind an Lager
- » Kurier-/Paketdienst generell innert 48 h (Mo – Fr)
- » Spediteur/Camion generell innert 5 Arbeitstagen

Preise in CHF

- » Preise verstehen sich exkl. MWST und vRG – Preisänderung vorbehalten

AGBs

- » Im Übrigen gelten die Allgemeinen Verkaufs- und Lieferbedingungen der Bracolux Leuchten AG

Gültigkeit

- » bis auf Widerruf



Bracolux Leuchten AG

Allmendstrasse 7
 CH-5621 Zufikon
 T +41 (0)56 648 60 20
 info@bracolux.ch
 www.bracolux.ch

Mitglied:



Schweizer Licht Gesellschaft
 Association Suisse pour l'éclairage
 Associazione Svizzera per la luce
 Associazion Svizra per la glicch

...folgen Sie uns auf  facebook.com/bracolux

oder auf  LinkedIn